



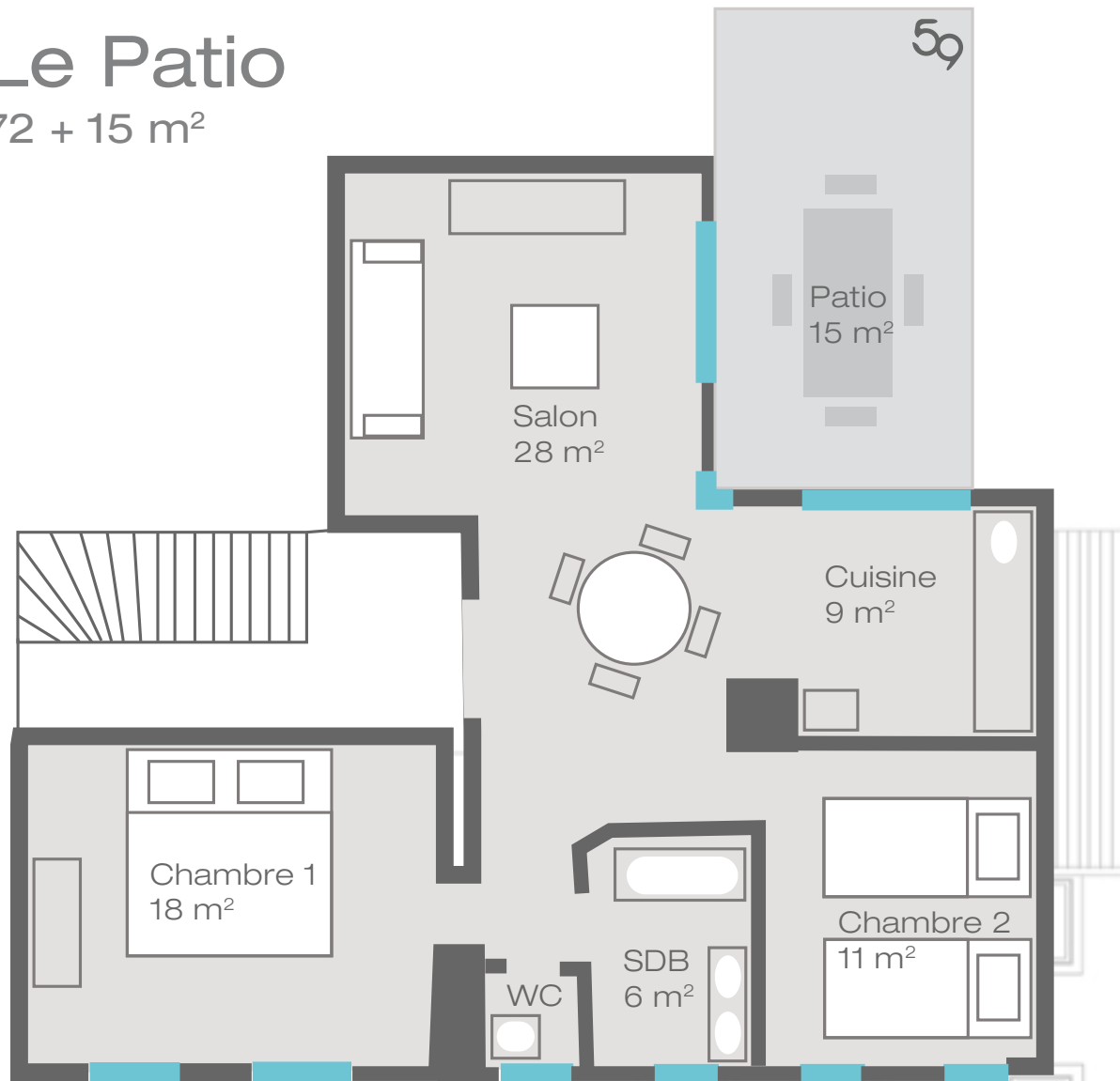
rue du général de gaulle

pied à terre **59** en ville

Plan des gîtes

Le Patio

72 + 15 m²



“Le Patio”, “La Terrasse” ou “Sur les toits”. 3 ambiances à découvrir sans tarder.

Vous ne savez pas laquelle choisir ? N’hésitez pas à les essayer toutes lors de vos prochaines visites en Alsace.

le59 a choisi de privilégier des équipements respectant l’environnement (chaudière à condensation, robinet avec économiseur d’eau, ampoules basse consommation...).

L’ensemble de nos gîtes sont non fumeurs, les animaux domestiques ne sont pas acceptés.